



| Vorstand

IG Metall Bildungsausschuss



**Prüferprojekte der IG Metall**

# WEB-Plattformen für Prüfer/innen



➔ Pruefmit.de hat ca. 20.000 Besucher p.a.

Dies entspricht ca. 100.000 Seitenaufrufen.

➔ Pruef-mit.org ist eine Orientierungsseite

weiterer Ausgebaut geplant

Start JobNavigator Bildungspolitik Arbeitsmarkt Gute Arbeit My WAP Angemeldet abmelden Suchbegriff eingeben

IG Metall WAP - Das Bildungsportal

SCHULE & ARBEITSWELT AUSBILDUNG HOCHSCHULPOLITIK WEITERBILDUNG PRÜFEN

Prüfer werden  
Prüfungsinstrumente  
Aufgabenersteller  
Recht & Rat

IGM Prüferservice  
• Qualifizierung  
• Infodienst

Aktiv für Dich  
• Das Prüfer-Team  
• Die Neuordnungprofs  
• Unser Beratergremium  
• Unsere MasterprüferInnen  
• Unsere ReferentInnen  
• Unsere Arbeitskreise

26.02.2015 | Am 26.02.2015 war die Abschlussstagung von einem wegweisenden gemeinsamen Projekt der IHK'en in NRW und der IG Metall im Prüfungswesen. [mehr...](#)

Tagessordnung [PDF](#)  
DERBI Ergebnisse - Prüfer- und Auszubildendenbefragung [PDF](#)  
DERBI Ergebnisse - Prüferworkshops [PDF](#)  
Die Bedeutung der Ergebnisse für die duale Berufsausbildung [PDF](#)  
Handlungsempfehlungen zur Weiterentwicklung des "Betrieblichen Auftrages" [PDF](#)

GE SUCHT: Prüfungsaufgabenersteller/innen  
**IT-Entwickler suchen Prüfungsaufgabenentwickler**  
10.02.2015 | Die IG Metall sucht engagierte Prüferinnen und Prüfer für die ehrenamtliche Mitwirkung im Landesfachausschuss "IT-Berater (IT Systems Manager)" bei der IHK Regensburg, um die Prüfungen für diesen Weiterbildungsberuf mitzugestalten. [mehr...](#)

Seminare, Weiterbildung und mehr.

09:00 Villingen-Schwenen  
Samstag, 25. Oktober 2014  
09:00 Reken - PrüFMit F  
Sonntag, 26. Oktober 2014  
14:00 Reken - PrüFMit F  
Mittwoch, 29. Oktober 2014  
09:00 Hamburg - PrüFMit

Wähle die Homepage für Prüferinnen und Prüfer Deiner Gewerkschaft:

BCE IG Metall ver.di

zur Homepage der Einzelgewerkschaften:

IG BAU EVG GEW NGG



# Registration und Auswertung

- ➔ In Homepage integriert
- ➔ Mit MDB gekoppelt
- ➔ Vom Mitglied bearbeitbar
- ➔ Von der IGM regional auswertbar
- ➔ 2015 sind **über 1.900 Prüfer registriert**
- ➔ **Ausblick**
  - Vernetzung mit externen Datenbanken
  - Erweiterung der Funktion „Interessent“

Prüferdaten

zuständige IHK: Karlsruhe

zuständige HWK:

Erstes  
Einernungsdatum\* 01.01.2011 (TT.MM.JJJJ)

Prüferin in Entausbildungsberufen:

1. Beruf: Anlagenmechaniker/in

2. Beruf:

3. Beruf:

4. Beruf:

Ist dem Arbeitgeber bekannt

Bemerkung: Nur zu Testzwecken

Ort:

PAL  ZPA  AKA

Bemerkung: Hauptauschussmitglied

Registrierung beenden

beenden der Registrierung als Prüfer

Datenschutzhinweis

Die Datenschutzhinweise habe ich gelesen und bin damit einverstanden.\*

\* Pflichtfelder

# Registration und Auswertung

## Prüferberufung Online (PbO)



➔ **Beteiligt sind alle DGB Gewerkschaften und die IHK Rhein-Hessen**

➔ **Vereinbarung auf Ebene IGM Bezirk**

➔ **Das System ist ...**

- Rechtsicher
- Schnell
- Nachhaltig
- Transparent
- Institutionalisiert und Individualisiert

IGM  
Zugang

Befarfs-  
ermittlung

IGM vergibt  
Zugang an  
Interessent

IHK prüft  
Anträge

DGB  
interveniert  
bei Konflikt

IHK beruft


# Registration und Auswertung

## Prüferberufung Online (PbO)



### ➔ Vorschlagsübermittlung

[Zugangsdaten für Antragsteller erzeugen](#)

Abmelden  | PbO Gewerkschaft

\* Pflichtfeld

#### Antragsteller

Anrede *	<input type="text"/>
Vorname *	<input type="text"/>
Name *	<input type="text"/>
E-Mail *	<input type="text"/>

#### Vorschlag für Bezirk/Ausschuss, Beruf

##### Verfügbare Bezirke/Ausschüsse, Berufe

Bezirke/Ausschüsse *	<input type="text" value="Bitte wählen"/>
Berufe *	<input type="text"/>
Aktion:	<input type="button" value="Hinzufügen"/>

##### Zugeordnete Bezirke/Ausschüsse, Berufe

Zugeordnet *	<input type="text"/>
Aktion:	<input type="button" value="Entfernen"/>

Anlegen

Zurück

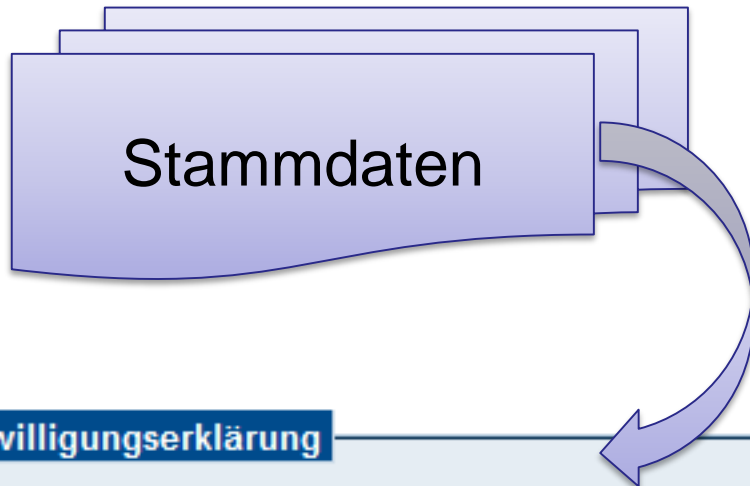
Hauptmenü

# Registration und Auswertung

## Prüferberufung Online (PbO)



### ➔ Automatischer Kontakt zum/zur Interessent/in



#### Einwilligungserklärung

Werde ich von der IHK als Arbeitnehmersvertreter berufen (§ 40 Abs. 3 S. 4 BBiG), bin ich damit einverstanden, dass die IHK meinen Namen und Anschrift an die Arbeitnehmer-Organisation zum Zweck der Einladung zu Prüferschulungen weitergibt.

**Ich erkläre mich einverstanden:**

Die Einwilligung ist freiwillig und kann jederzeit mit Wirkung für die Zukunft bei der IHK für Rheinhessen, Abteilung Berufsausbildung, Schillerplatz 7, 55116 Mainz widerrufen werden. Von Ihrem Widerruf werden wir die Arbeitnehmer-Organisation unterrichten.



### ➔ Live-Überblick

#### Hilfe - Ausschussübersicht

##### Ausschussübersicht:

Sortierung der Liste nach Berufen. Jedem Beruf sind die entsprechenden Ausschüsse hinterlegt.

##### Die Symbole bedeuten:



Keine Berufung vorgenommen



Teilweise sind Personen in Ausschüssen berufen



Berufe bzw. Ausschuss/Auschüsse teilweise paritätisch besetzt.



Berufe bzw. Ausschuss/Auschüsse vollständig paritätisch besetzt.

Schließen

# Registration und Auswertung

## Prüferberufung Online (PbO)



### 🔄 Live-Überblick



CHL M01

Chemielaborant/-in

#### ordentliche Mitglieder:

- Arbeitgeber
- Arbeitgeber
- **Arbeitnehmer**
- Arbeitnehmer
- Lehrer

#### stellvertretende Mitglieder:

- Arbeitgeber
- Arbeitgeber
- Arbeitgeber
- Arbeitgeber
- Arbeitnehmer
- Arbeitnehmer
- Arbeitnehmer

#### ordentliches Mitglied – Arbeitnehmer

Frau

#### Anschrift privat:

55270 Bubenheim

Telefon Festnetz: 06130-9

E-Mail: @ .com

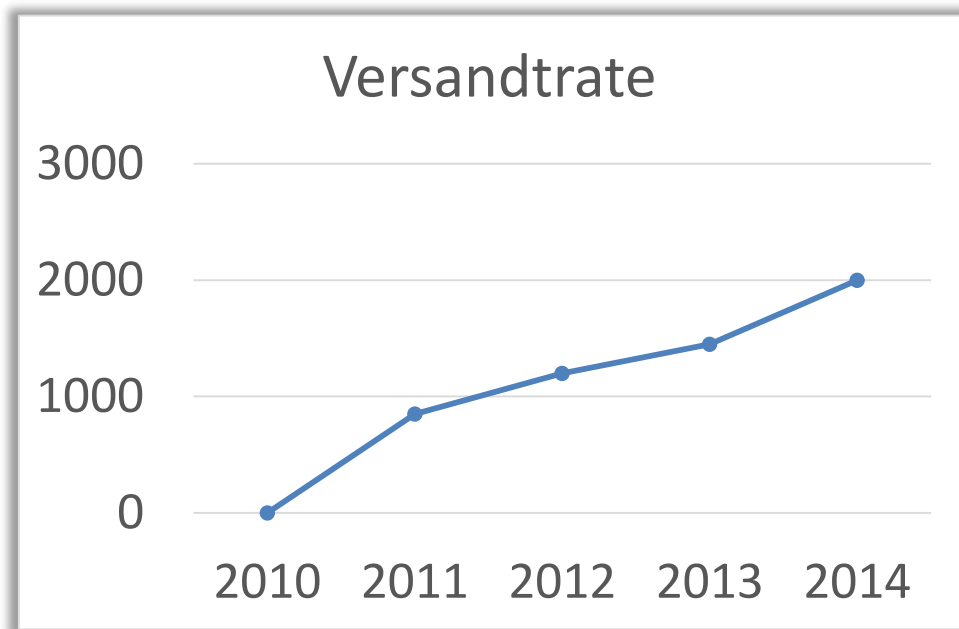




# Informationsdienst für Prüfer/innen

➔ Bis Ende 2014 ca. 18.500-mal versendet.  
Hinzu kommen nichtquantifizierbare Downloads

➔ An die Registrierung gekoppelt



# Weitere Informationen



- ➔ Handlungshilfe für Prüfer (Neuaufgabe bis Ende 2017)
- ➔ Prüferfilme (in Homepage und APP integriert)
- ➔ Anspreche-Flyer (s.u. Neuaufgabe bis Ende 2015)





# E-Learning-Plattform

➔ In Kooperation mit Res. Gew. Bildungsarbeit

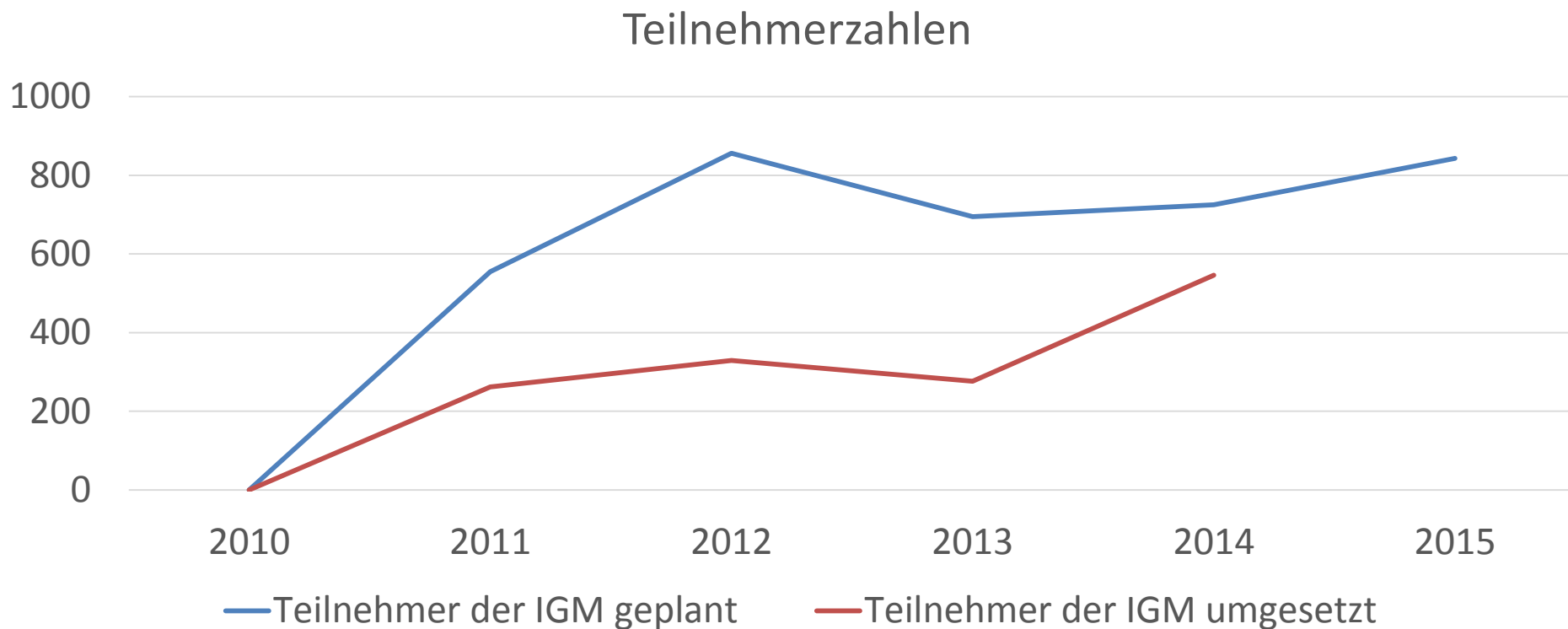
➔ Offen für IGM-weite Verwendung

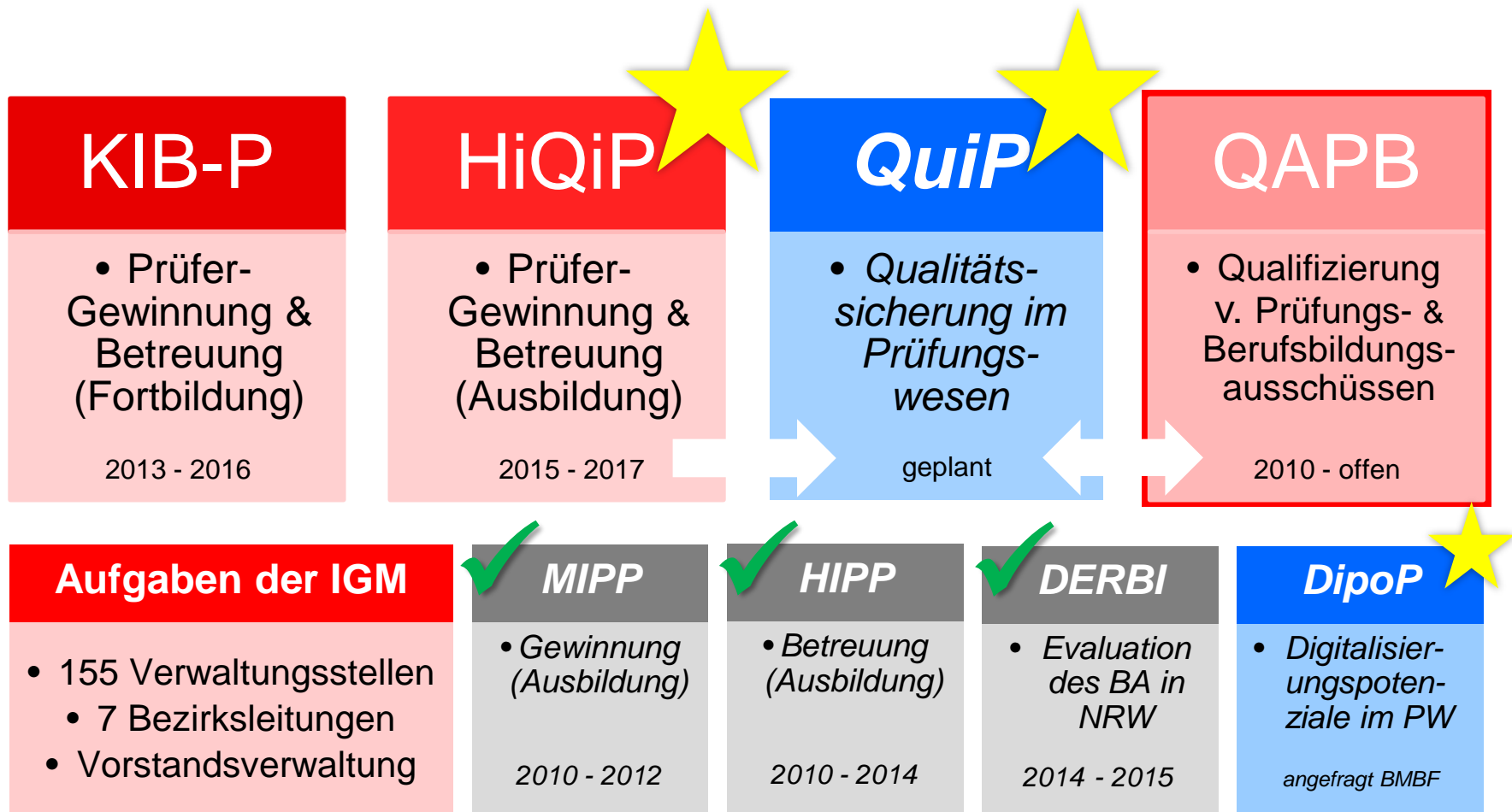
The screenshot shows the homepage of the IG Metall e-learning platform. At the top, there are navigation tabs for 'Start', 'Courses', and 'Login', along with a search bar. Below this is the IG Metall logo and the text 'IG Metall Lern-Plattform'. A message states 'You are not logged in.' The main content area features three large tiles: the first shows an astronaut holding a sign that says 'wir machen Bildung'; the second shows a stack of papers with a sticky note that says 'KLAR. KOMPETENT. KOLLEGIAL.' and a large 'BILDUNG in der IG Metall' sign; the third shows an astronaut holding a sign that says 'Prüf' Mit'. Below these tiles is a 'Servicebereich' section with icons for 'IG Metall', 'Online Beitritt', 'Extranet', 'Jobnavigator', and 'Moodle'. At the bottom, there are links for 'Kontakt' and 'Impressum'.



# Qualifizierungsangebote

- ➔ **Neustrukturierung und Professionalisierung geplant ab 2016/2017**
- ➔ **Stärkere Kooperation / Koordination auf Ebene DGB nötig**
- ➔ **Stärkere Integration in IGM-Strukturen**







- ➔ Betreuungs- und Öffentlichkeitsarbeit
- ➔ Beratungsstrukturen ausbauen und professionalisieren
- ➔ Masterprüfer/innen-Netzwerk und Workshop
- ➔ **Modell zur Kompetenzentwicklungsbegleitung**
- ➔ Projektevaluation
- ➔ Projekt- und Qualitätsmanagement

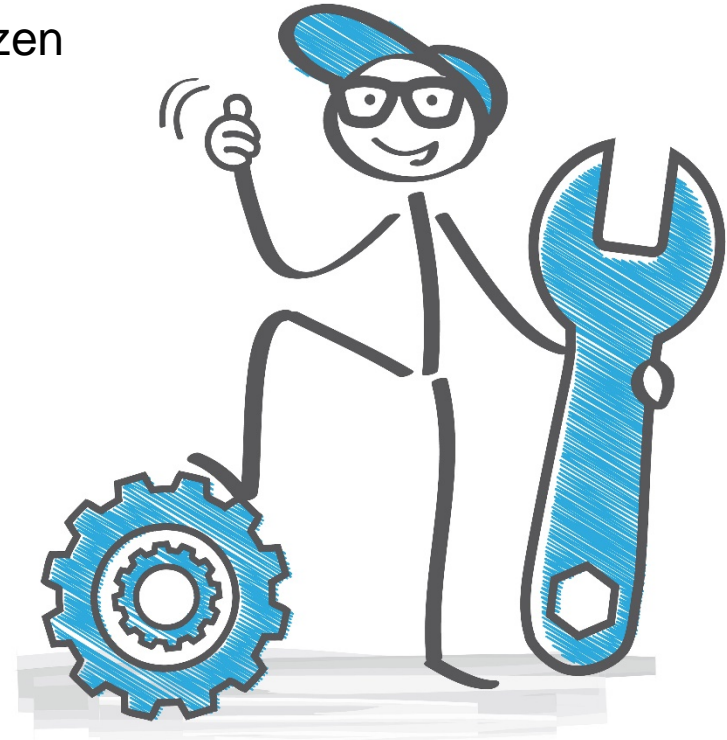




## Modell zur Kompetenzentwicklungsbegleitung

- ➔ Lernprozessbegleitung
- ➔ Gekoppelt mit der Personalentwicklung
- ➔ Feststellung von verwertbaren Prüfer-Kompetenzen
- ➔ Kompetenzverwertung im Betrieb

- + Mehrwert für das Unternehmen
- + Marktwert für den/die Prüfer/in
- + Attraktivität des Prüfungswesens





- ➔ Gemeinsam mit Sozialpartnern, Kammern und wissenschaftlicher Begleitung
- ➔ Entwicklung eines gemeinsam getragenen Qualitätsrahmens
- ➔ Ableitung eines systematischen Qualifizierungsangebotes
- ➔ Ableitung von Train-the-Trainer-Konzepten

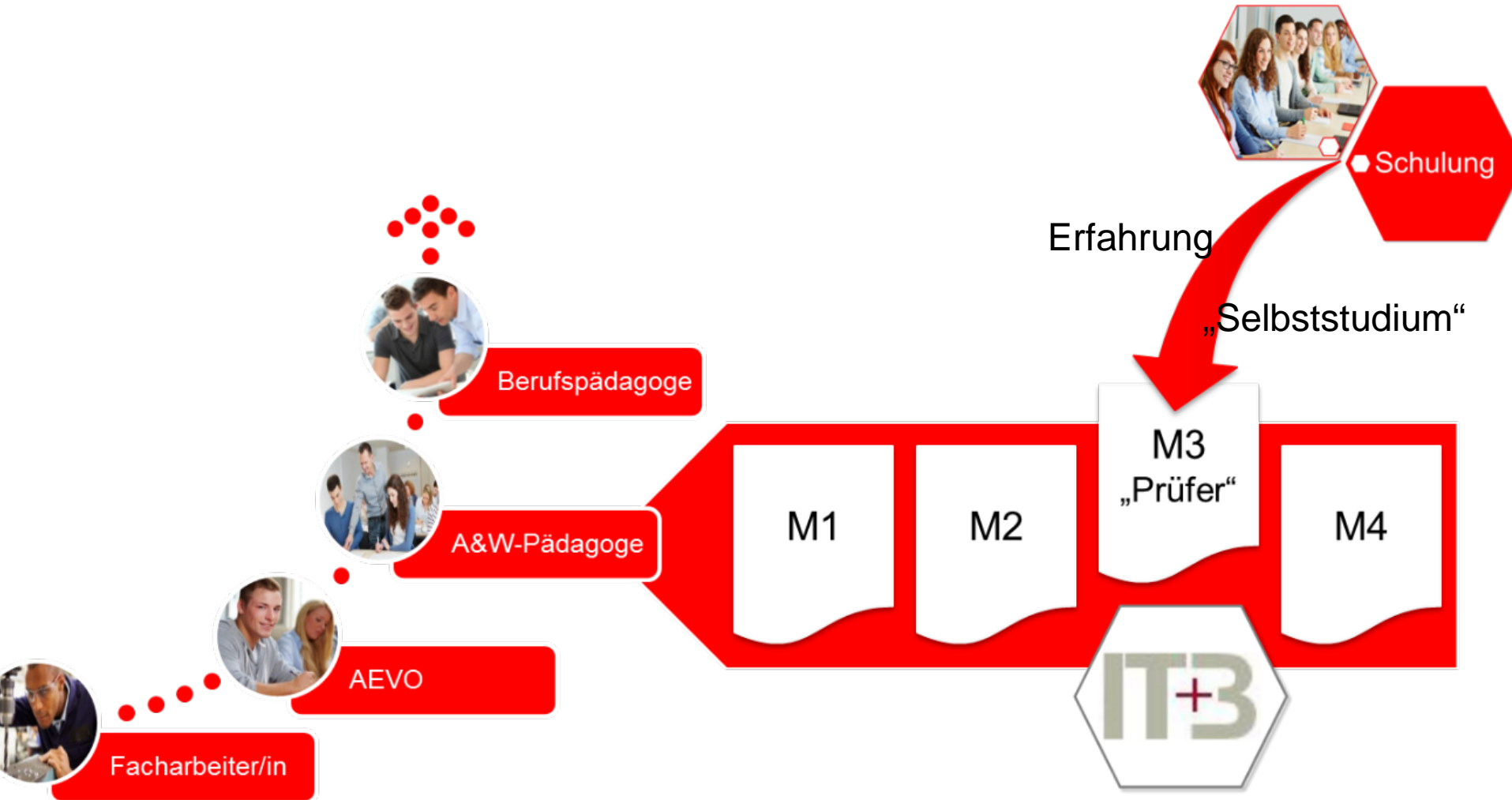
- > Testierung eines Profils auf Ebene DQR5
- > Anrechnung auf A&W-Pädagoge
- + Attraktivität des Prüfungswesens





# Projektausblick

Qualitätssicherung im Prüfungswesen





# Projektausblick

## Digitalisierungspotenziale in Prüfungen

- ➔ **Eingebracht vom BMBF**
- ➔ **Positioniert gegen ASCOT**
- ➔ **Erste Gespräche finden bereits statt**
- ➔ **Ideen erwünscht**

# Benennungssituation



## Ausbildung

- ➔ Das durchschnittliche registrierte Prüfungsausschussmitglied ist ein **50 jähriger Deutscher**, der seit **über 26 Jahren Metall** ist, **mehrere Funktionen** für die IG Metall hat und einen monatlichen **Beitrag von 30,95 €** entrichtet.
- ➔ Registriert sind **1917 Prüfer/innen**. Davon sind nur **10% Frauen** und **2% Ausländer/innen**.
- ➔ An der Registrierung beteiligen sich **75% der Geschäftsstellen**
- ➔ Es gibt diverse regionale Aktivitäten

PAM	GS: ü50
129	Völklingen
94	Bremen
92	Süd-Nieders.-Harz
79	Emden
77	Osnabrück
74	Märkischer Kreis
70	Bocholt
65	Hannover
63	Region Hamburg
57	Olpe
57	Heilbronn-Neckarsulm
55	Herborn
53	Pforzheim



# Benennungssituation

## Ausbildung - Aufgabenerstellung

➔ Benennungen konzentrieren sich auf drei große Institutionen (PAL / AkA / ZPA).

➔ **Benennungsquote von 95%**

Defizite bestehen in einzelnen Mangelberufen, die auch von der Kammer nicht besetzt werden können.

